

Thema 1 Water

Samenvatting

De watersnoodramp

In 1953 braken tijdens een zware storm de dijken door in Zeeland en delen van Noord-Brabant en Zuid-Holland. Het land overstromde. Bij deze watersnoodramp kwamen veel mensen om het leven. Zo'n ramp mocht nooit meer gebeuren.

De Deltawerken

De regering maakte het Deltaplan: de dijken verhogen en de zeearmen met dammen afsluiten. In 1957 werd begonnen met de Deltawerken. De eerste dammen kwamen in de kleine zeearmen. In 1986 werden de Deltawerken voltooid met het grootste bouwwerk: de stormvloedkering in de Oosterschelde. De stormvloedkering is geen gewone dam, want hij laat het zeewater gewoon door. Maar bij heel hoog water kan hij afgesloten worden. De mensen in Zeeland zijn nu veilig. Voor de vissers en de natuur is het belangrijk dat het water in de Oosterschelde zout is gebleven.

Onder de loep

Flevoland

De Flevopolder en de Noordoostpolder zijn in het IJsselmeer gemaakt. Zonder dijken zou het land vijf meter onder water staan. De provincie Flevoland bestaat sinds 1986.

Zeeland

De zee heeft eeuwenlang de vorm van Zeeland veranderd. Bij overstromingen konden zomaar hele stukken land opgeslokt worden. Na de aanleg van de dammen in de zeearmen kan dat niet meer gebeuren.

Begrippen

watersnoodramp	De ramp in 1953 waarbij grote stukken van Zeeland, Noord-Brabant en Zuid-Holland overstromden.
eb	Als de zee laag staat. Het strand is dan breed.
vloed	Als de zee hoog staat. Het strand is dan smal. Eb en vloed wisselen elkaar af.
zeearm	De plek waar de zee als een brede rivier het land instroomt.
Deltawerken	Al het werk dat gedaan is om het Deltaplan uit te voeren.
dam	Een soort dijk maar dan dwars in het water. Een dam moet het zeewater tegenhouden.

Thema 1 Water (vervolg)

Samenvatting

Deltaplan waterstand	Het plan om overstromingen in het zuidwesten van Nederland te voorkomen. De hoogte van het water in bijvoorbeeld een rivier of zee.
delta	Een plaats waar een rivier of zee zich in meerdere kleinere delen splitst.
stormvloedkering	Een dam van pijlers waartussen schuiven zitten. Normaal zijn die schuiven open. Bij stormvloed kunnen ze dicht.

Les 1 De overstrooming

In 1953 overstroomde het zuidwesten van Nederland. Dat heet de watersnoodramp.

- De dijken waren niet sterk genoeg voor de extra hoge vloed en de zware storm.
- Er kwam een plan om de dijken te verhogen en dammen te bouwen. Dat heet het Deltaplan.
- Men begon met de Deltawerken in 1957. In 1986 was het laatste werk klaar.

Les 2 Een wereldwonder

Van de Deltawerken was de afsluiting van de Oosterschelde het moeilijkste project.

- Veel mensen waren tegen een dichte dam in de Oosterschelde. Anderen bleven voor.
- De oplossing was een stormvloedkering die alleen dicht zou gaan bij te hoog water.
- De stormvloedkering is voor de mensen, de natuur en de visserij een groot succes geworden.

Les 3 Onder de loep

provincies

Flevoland

Zeeland

plaatsen

Almere

Emmeloord

Lelystad

Middelburg

Terneuzen

Vlissingen

+Domburg

+Dronten

+Goes

+Urk

gebieden

Afsluitdijk

Waddeneilanden

Zeeuws-Vlaanderen

+Noordoostpolder

wateren

Amsterdam-Rijnkanaal

IJssel

IJsselmeer

Lek

Maas

Markermeer

Neder-Rijn

Nieuwe Waterweg

Noordzee

Noordzeekanaal

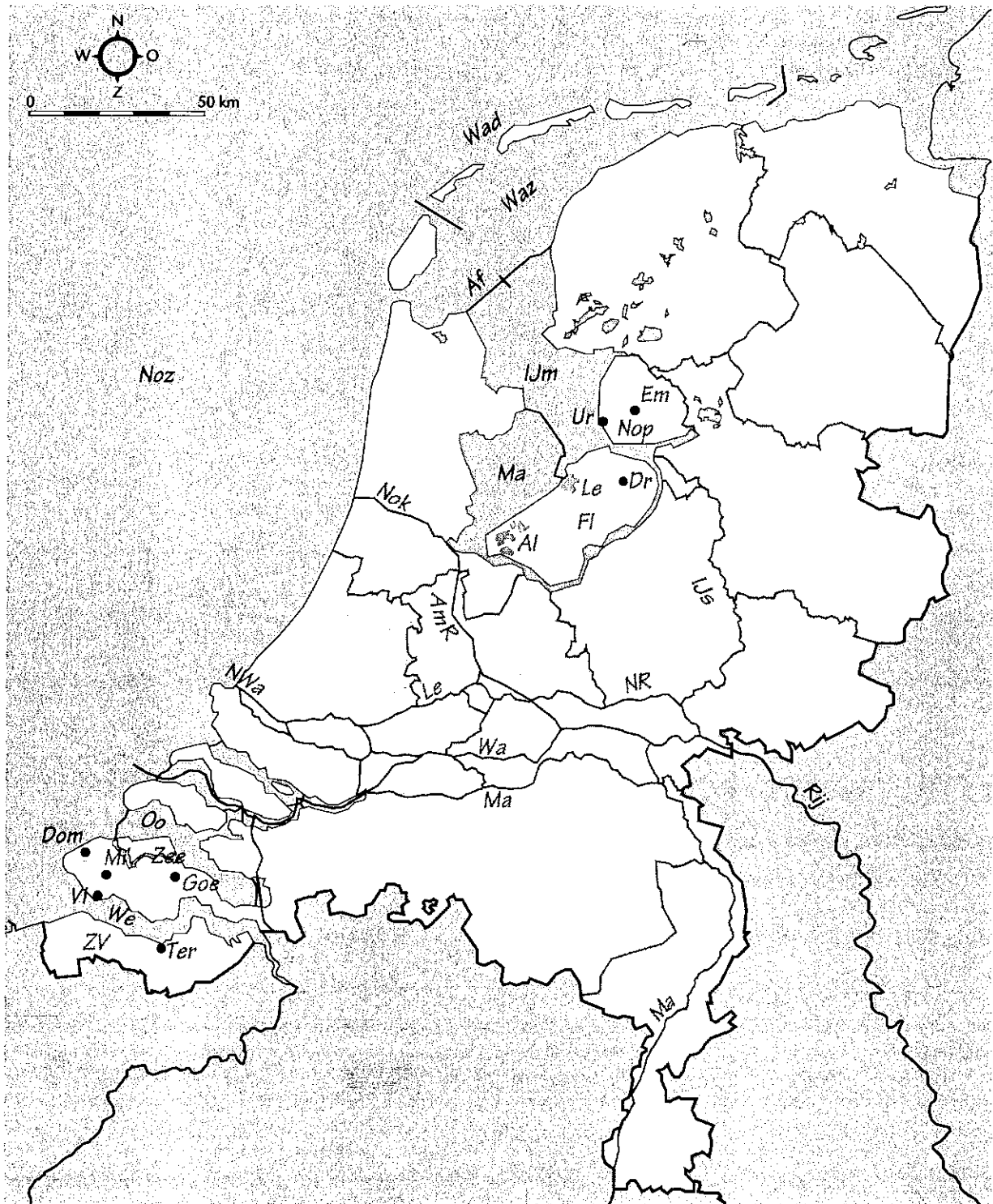
Oosterschelde

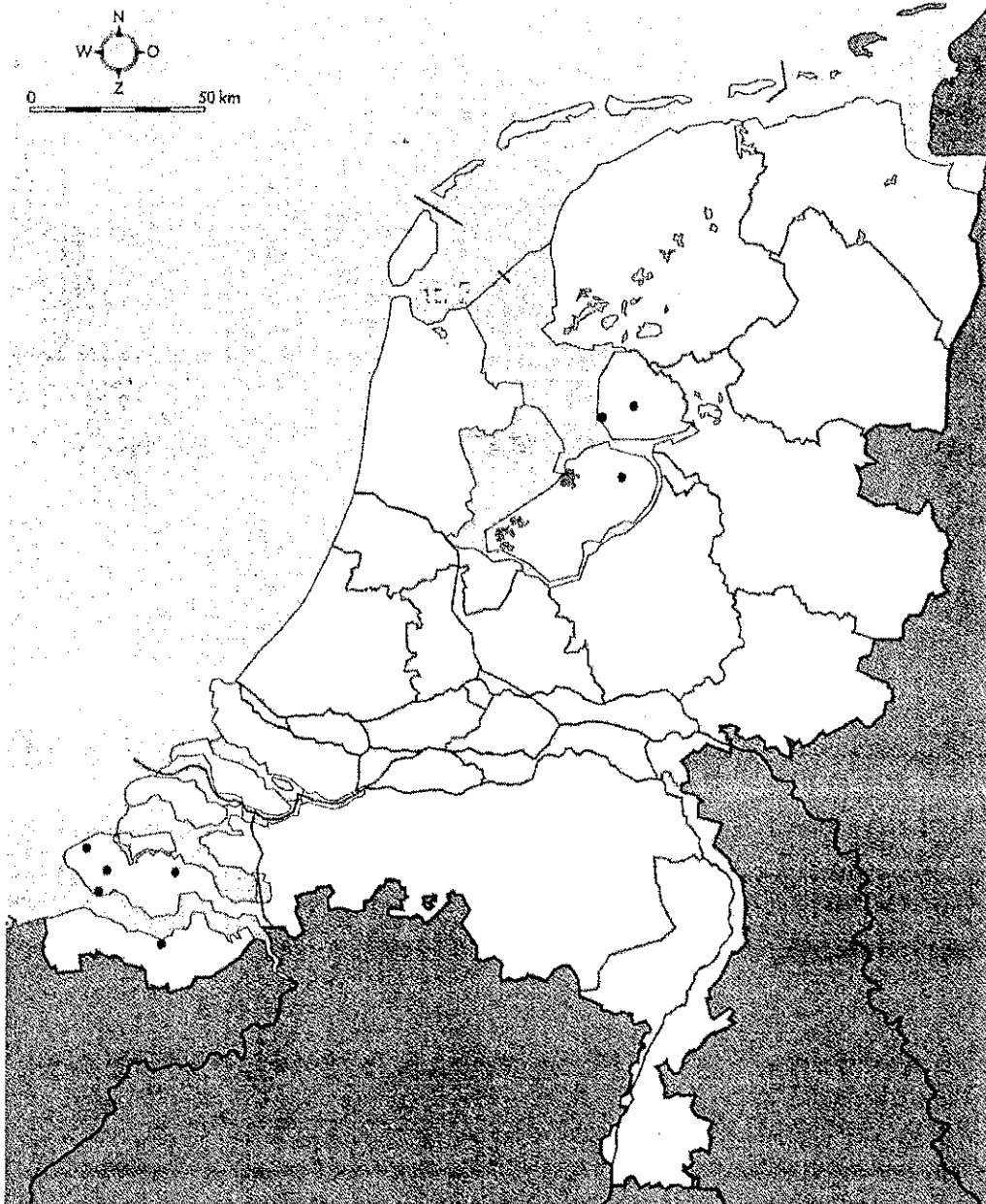
Rijn

Waal

Waddenzee

Westerschelde





STAP 2 Begrippen

watersnoodramp

De ramp in 1953 waarbij grote stukken van Zeeland, Noord-Brabant en Zuid-Holland overstroomden.

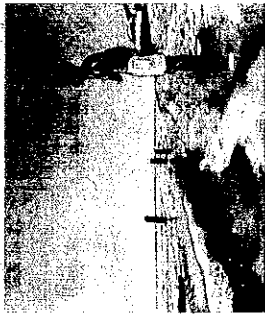
eb

Als de zee laag staat. Het strand is dan breed.



Deltawerken

Al het werk dat gedaan is om het Deltaplan uit te voeren.



dam

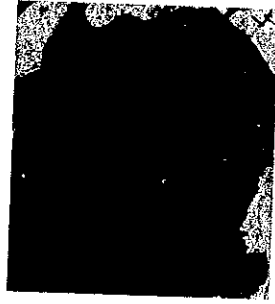
Een soort dijk maar dan dwars in het water. Een dam moet het zeewater tegenhouden.

Deltaplan

Het plan om overstromingen in het zuidwesten van Nederland te voorkomen.

zeearm

De plek waar de zee als een brede rivier het land instroomt

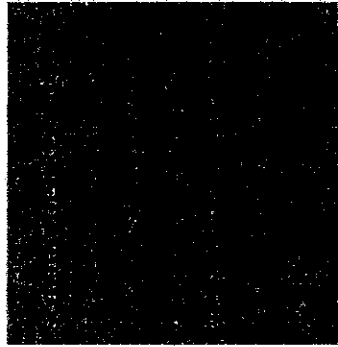
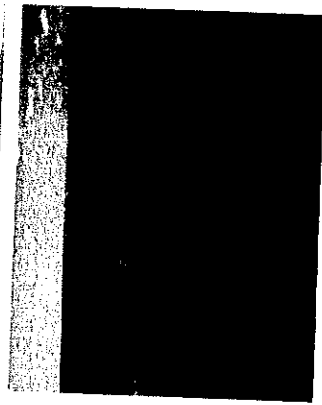


waterstand

De hoogte van het water in bijvoorbeeld een rivier of zee.

delta

Een plaats waar een rivier of zee zich in meerdere kleinere delen splitst.





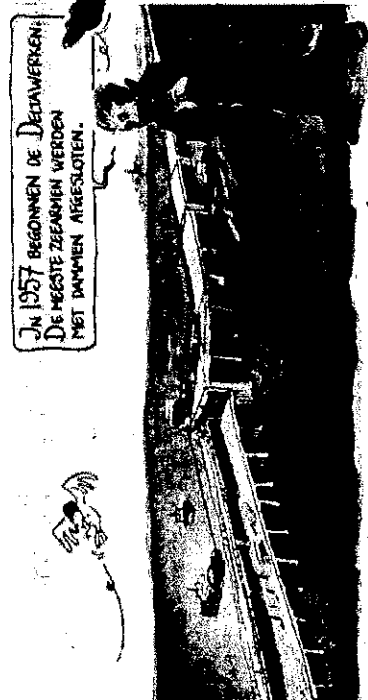
DIT MOET NIET NOG EEN KEER GEBEUREN. IK HOORTIN DAMMEN EN HOEGE BINGEN KOMEN. DIT PAK ANBIEN ZE HET DERTIEN.



IN 1953 WAS DE WATERSNOODRAMP. DE DAMEN WAREN DOOR DE BREA HOGE VLOED EN ZWAKE STORRT NIET STERKE GENOEG.



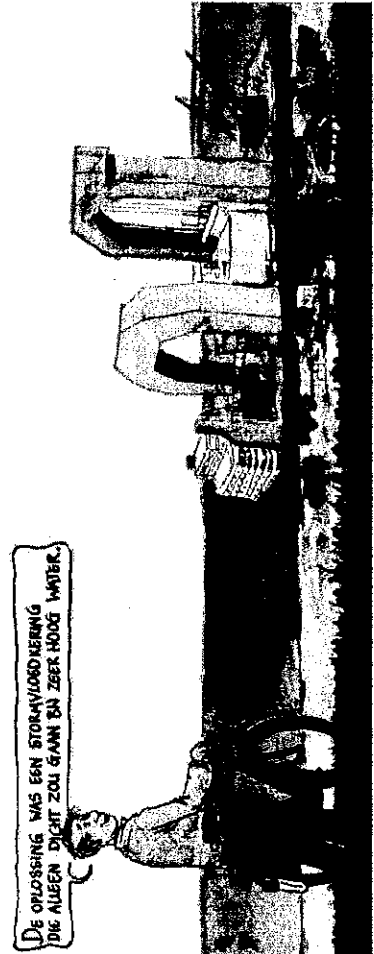
DE AFSLUITING VAN DE OOSTERSCHELDE WAS HET LAANSTE EN MOEILANSTE PROAKT. VEEL MENSEN HILDEN HIER GEEN DICHT DAM.



IN 1957 BEGONNEN DE DEDAWERKEN. DE MEESTE ZEAARMEN WERDEN MET DAMMEN AFBESLUTEN.



VOOR DE NATUUR, DE VISSERIJ EN DE MENSEN BIEZAK DIT EEN GOEIE OPLOSSING.



DE OPLOSSING WAS EEN STORMVLOEDHEERING DIE ALLEEN DICHT ZOU GAN EN ZEER HOOG WATER.